



Sie haben einen schnellen Rechner und arbeiten unter Windows XP und dennoch fällt Ihnen auf, dass der Aufbau der Icons auf Ihrem Bildschirm immer langsamer wird.

Es geht sogar soweit, dass beim Start von Windows ein Teil der Icons schon sichtbar und andere noch weiß sind:



Und das Problem ereilt Sie immer dann, wenn Sie wieder eine Applikation geschlossen haben und sich auf dem Desktop wieder finden. Das Problem ist mehr als störend. Doch was tut man dagegen?



Während Windows 98 oder Windows ME gut dokumentierte Einstellmöglichkeiten bieten (vergleiche: <http://support.microsoft.com/?id=132668>), muss man für eine Fehlerbehebung unter Windows XP schon ganz schön nach der Ursache suchen.

Das Zauberwort heißt "Max cached Icons". Und je nach dem, ob Sie XP Professional oder die Home Edition nutzen, kann die Lösung geringfügig variieren. Der hier aufgezeigte Weg zeigt die Lösung bei der Windows XP Home Edition.

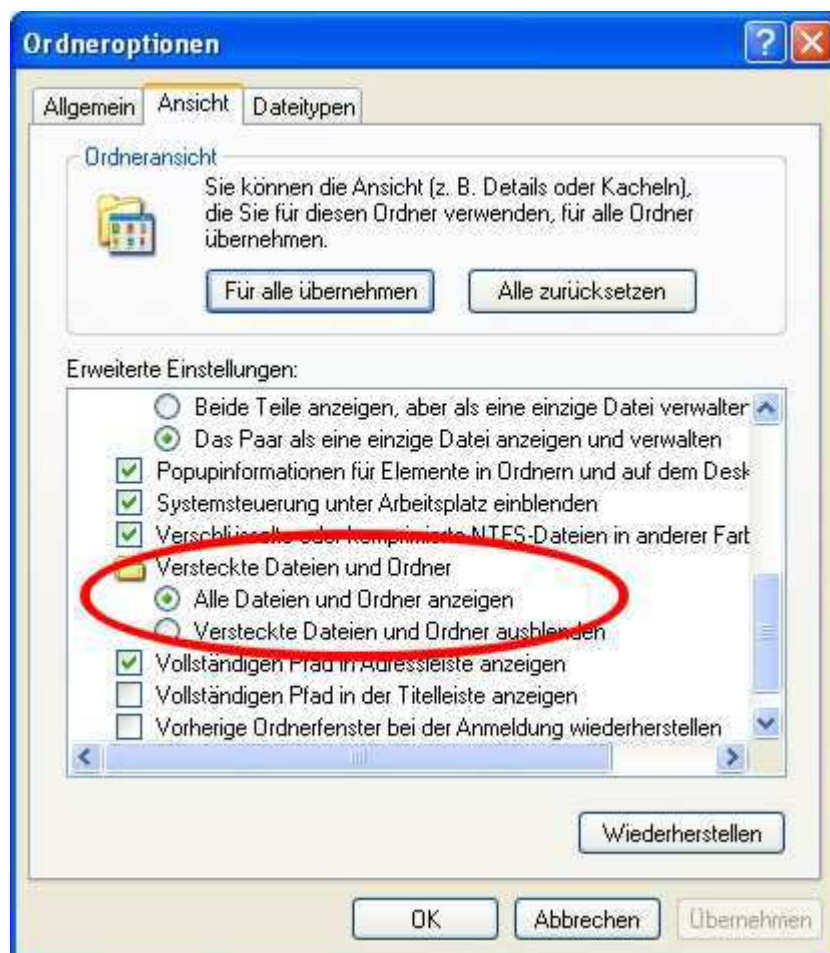
Viele Tipps im Internet heben darauf ab, die Datei IconCache.db zu löschen und den Rechner neu zu starten. Das behebt das Problem leider nicht (vollständig).

Wir fangen aber einmal damit an.

Im Ordner "DOKUMENTE UND EINSTELLUNGEN" gehen Sie auf den jeweiligen User. Bei mir heißt der "STEFAN". Gehen Sie danach auf den Ordner "LOKALE EINSTELLUNGEN" und dann auf ANWENDERDATEN. Dort sehen Sie die Datei IconCache.db:



Natürlich nur, sofern Sie sich bei den Ordneroptionen unter Ansicht "alle Dateien und Ordner anzeigen" lassen:

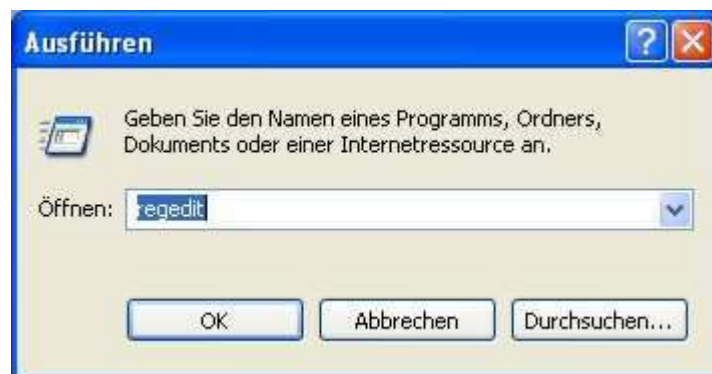


Löschen Sie die Datei IconCache.db oder benennen Sie sie einfach um.

Gehen Sie im nächsten Schritt auf "Start" (links unten auf dem Desktop) und wählen Sie "Ausführen..." aus. Ich muss gestehen, ich habe hier die "klassische" Ansicht von XP gewählt.

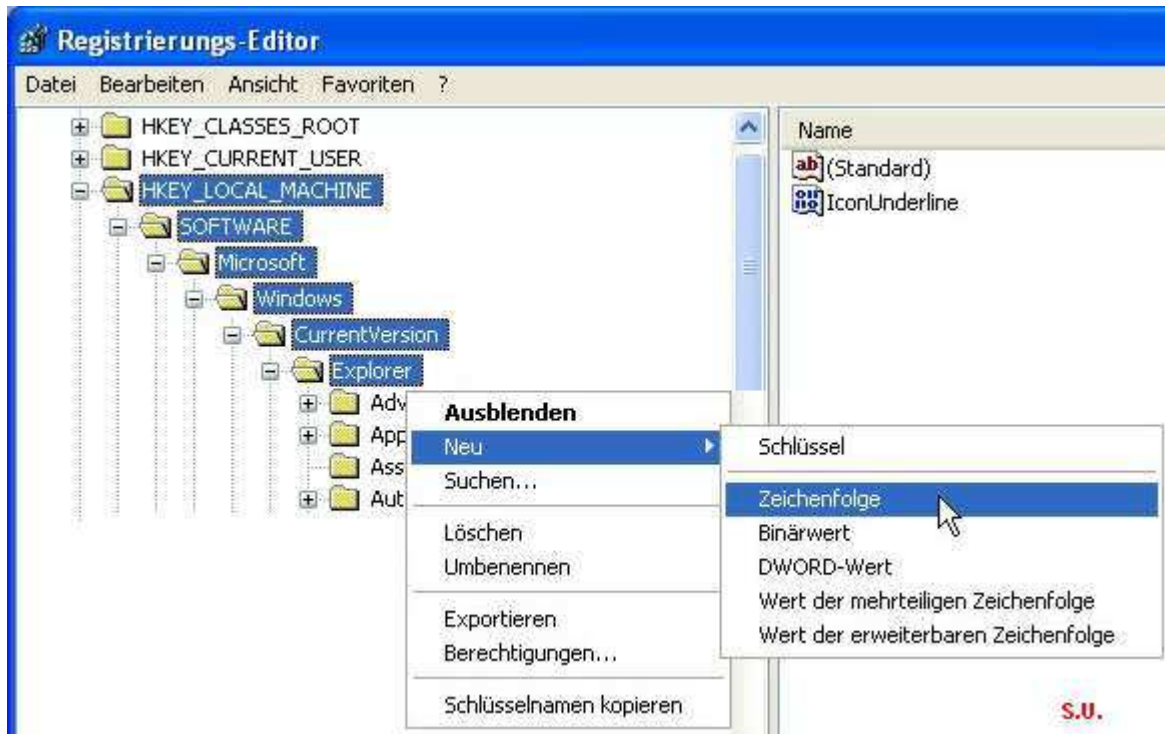


Sie erhalten etwa folgendes Bild:



Geben Sie dort das Wort "regedit" ein - gefolgt von einem Klick auf den OK-Button. Sie starten damit den Registrierungs-Editor.

Fangen Sie bei **HKEY_LOCAL_MACHINE** an und tasten Sie sich von dort, wie im u.a. Bild dargestellt, bis zum Eintrag "**Explorer**" vor.



Wenn in der rechten Bildhälfte (hier im Bild unter "Standard" und unter "IconUnderline") noch kein Eintrag "**Max Cached Icons**" vorhanden ist, so klicken Sie auf den Eintrag "**Explorer**" mit der **rechten** Maustaste und definieren Sie über "Neu" eine "Zeichenfolge".

Im rechten Fenster erscheint ein Eintrag, der etwa so aussieht:



Tippen Sie dort anstelle "Neuer Wert #1" den Begriff "Max Cached Icons" ein. Die rechte Seite sieht dann etwa so aus:

Name	Typ
(Standard)	REG_SZ
IconUnderline	REG_NONE
Max Cached Icons	REG_SZ

Doppelklicken Sie nun den Begriff "Max Cached Icons" und Sie werden folgendes Fenster bekommen:



In der Zeile "Wert" geben Sie 4096 ein. Wenn der Eintrag schon vorhanden war, so ändern Sie ihn einfach von z.B. 512 oder 1024 auf 4096 oder 8192. Bei meinem Windows reichte 4096 vollkommen aus.



Beenden Sie jetzt alles mit OK.

Verlassen Sie nun den Registrierungs-Editor und starten Sie den Rechner neu. Sie werden sehen, dass nach dem Neustart die Datei IconCache.db wieder vorhanden ist (nun aber in einer anderen Größe) und dass sich die Icons in Windeseile aufgebaut haben.

Nachtrag (Mai 2004):

Von Rolf Schindler kam noch der Hinweis, dass er erst die Systemwiederherstellung vorübergehend deaktivieren musste, da sonst die alte Cache-Datei wieder aufgebaut wurde.